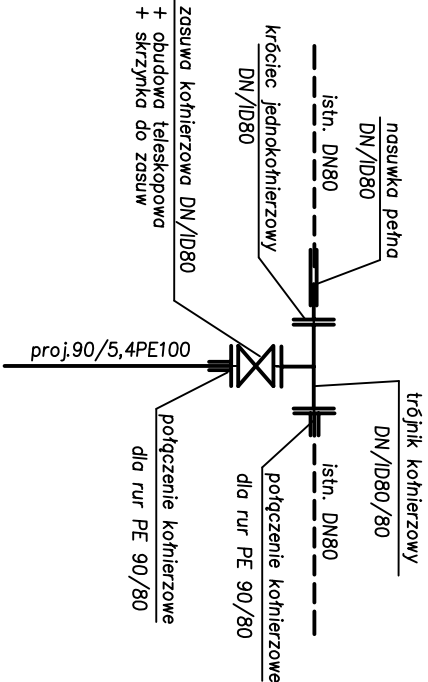
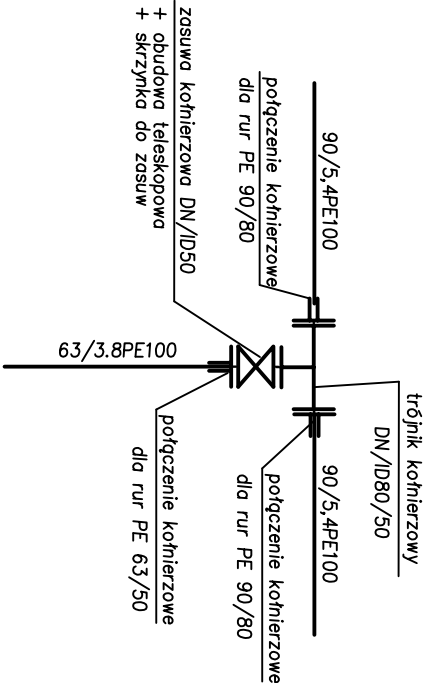


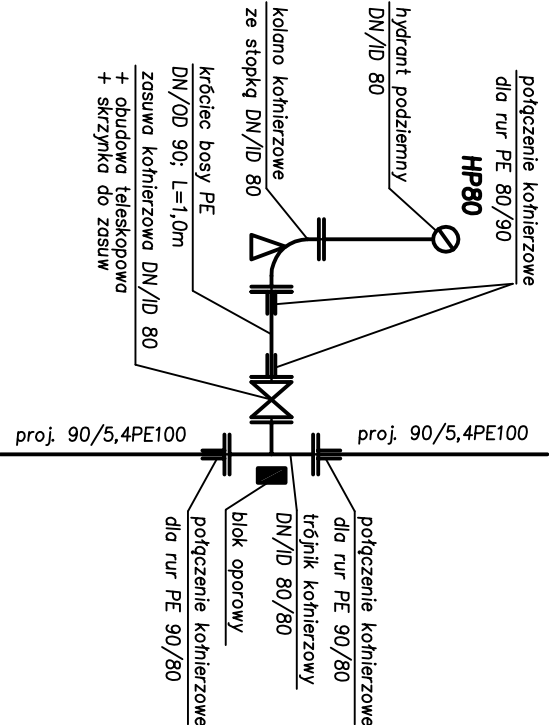
Schemat 1  
węzeł 1



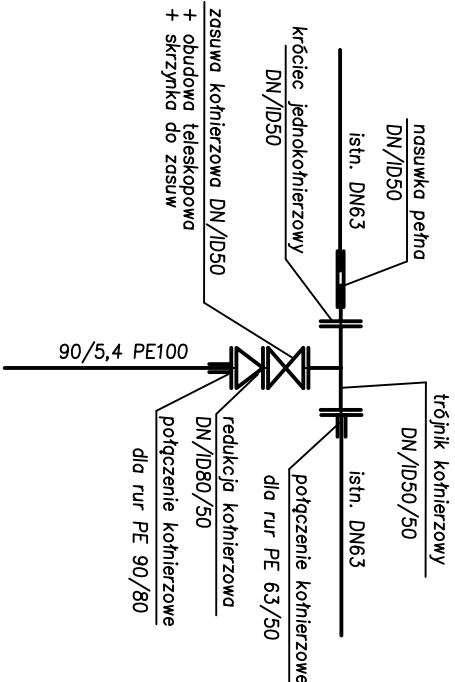
Schemat 2  
węzeł 3, 5, 6, 8



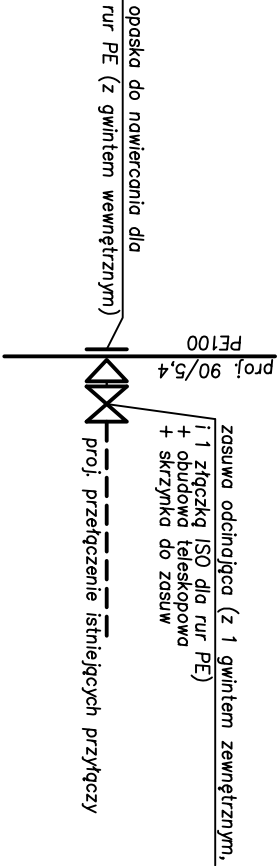
Schemat 3  
węzeł HN1, HN2, HN3



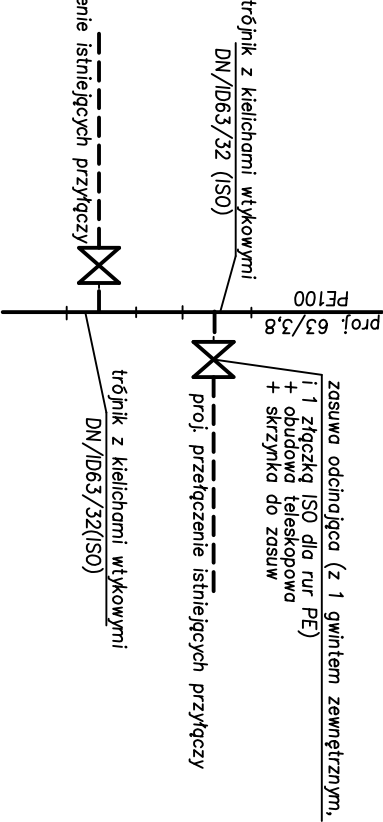
Schemat 4  
węzeł 11, 14



Schemat 5  
sposób wykonania przyłączy



Schemat 6  
sposób wykonania przyłączy  
węzeł 3a



Uwaga:

Ustawienie (kierunek odgałęzienia) hydrantów zgodnie z projektem zagospodarowania

W przypadku dłuższych odgałęzień do hydrantu, długość króćca przycięć wg potrzeby

Obiekt: Infrastruktura techniczna – sieć wodociągowa Łętowo			
Adres: 305, 434, 304, 178/2, 179/4, 318 obręb Łętowo			
Inwestor: Gmina Stawno 76–100 Stawno, ul. M.C. Skłodowskiej 9			
Przedmiot rysunku:		Schematy montażowe	
Projektował:		Sprawdził:	
inż. Miłta Gruszecka UAN/N/7210/78/90 specjalność sieci wod-kan		dr inż. Tadeusz Gruszecki A/PNB/8300/76/81 specjalność sieci wod-kan	
		Data: 05.2014 r. Nr rysunku:	
		4	